



# BEESTUBERKULOSE (BTB)

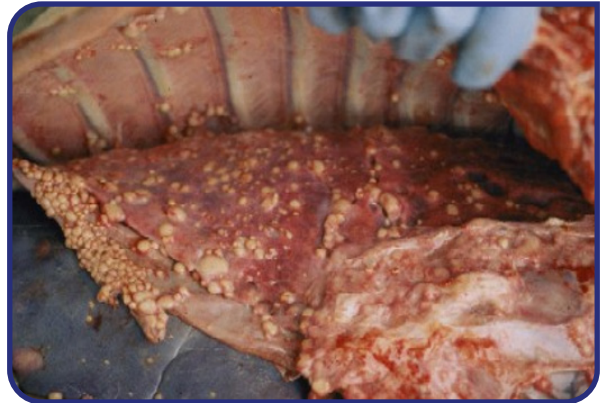
## Gereelde vrae en antwoorde

### 1. Wat is beestuberkulose?

Beestuberkulose is 'n chroniese siekte by beeste wat deur die bakterie *Mycobacterium bovis* veroorsaak word. Dit ontwikkel baie stadig oor etlike maande of jare en veroorsaak gewigsverlies, geswelde limfkliere, hoes, diarree, longontsteking en uiteindelik die dood.

### 2. Watter diere kan BTB kry?

Beeste is die hoofgasheer van BTB, maar die bakterie kan byna enige soogdier besmet, insluitend skape, bokke, perde, varke, honde, katte, kamele en verskeie wildspesies. In sommige dele van die wêreld het die siekte in wildbevolkings gevestig en kan van daar af mak diere herbesmet, wat beheer van die siekte baie moeilik maak. Afrikabuffels in verskeie nasionale parke van Suid-Afrika het byvoorbeeld met BTB besmet geraak en die siekte word in hul kuddes onderhou.



### 3. Hoe kry diere BTB?

BTB word in liggaamsvloeistowwe en respiratoriese druppels oorgedra en word dus versprei tussen diere wanneer hulle in direkte kontak met mekaar is of deur besmette materiale bv. voer. Jong diere kan ook besmet word deur melk van 'n besmette ma te drink. Roofdiere kan besmet word deur 'n besmette dier te eet. Omdat besmette diere lank neem om die finale stadiums van siekte te bereik, kan hulle die infeksie vir 'n lang tydperk na ander diere versprei voordat die probleem opgespoor word.

### 4. Kan mense BTB kry?

Ja. BTB kan deur mense opgedoen word as hulle rou melk drink of vleis (wat nie behoorlik gaar is) van besmette diere eet, of as hulle in nabye kontak kom met die liggaamsvloeistowwe van besmette diere, byvoorbeeld tydens die slagproses. Die simptome kan baie ooreenstem met menslike tuberkulose wat deur *Mycobacterium tuberculosis* veroorsaak word en dit kan moeilik wees om tussen die siektes te onderskei sonder gevorderde toetse. BTB kan op dieselfde manier as menslike tuberkulose behandel word, met 'n lang kursus van 'n kombinasie van antibiotika.

### 5. Hoe weet ek my kos is veilig?

Diere wat by geregistreerde abattoirs geslag word, word vir BTB geïnspekteer en hul vleis is veilig om te eet. Gepasteuriseerde melk is veilig om te drink, aangesien die pasteurisasieproses mikrobakterieë vernietig. Vleis wat nie by 'n geregistreerde abattoir geslag word nie, is dalk nie veilig om te eet nie en moet deeglik gaargemaak word om die risiko te verminder. Rou melk moet gekook word voordat dit gedrink word.

### 6. Hoe kan BTB in diere voorkom word?

Soos baie siektes, kan BTB verhoed word deur goeie biosekuriteitsmaatreëls toe te pas. Nuwe beeste moet by betroubare bronne gekoop word wat hul kuddes gereeld vir BTB toets. Beeste se vermoë om kontak met wilde diere te hê, moet tot die minimum beperk word.



## 7. Hoe toets ek my beeste vir BTB?

Al die diere in 'n trop beeste moet ten minste elke tweede jaar vir BTB getoets word. Die toets word deur 'n veearts uitgevoer en behels dat tuberkulien in die vel van die nek ingespuut word en die inspuitplek 72 uur later nagegaan word om te sien of daar 'n reaksie is. Indien diere positief toets moet die staatsveearts ingelig word, aangesien BTB 'n beheerde siekte is.

### KONTAKBESONDERHEDE:

TITEL	KONTAK NR	E-POS	ADRES
Staatsveearts: George	044-803-3771/0	SVGeorge@ westerncape.gov.za	4 Varing Avenue, George
Staatsveearts: Boland	021-808-5028/ 5253	SVBoland@ westerncape.gov.za	Western Cape Department of Agriculture building, Muldersvlei road, Elsenburg
Staatsveearts: Swellendam	021-808-5059/ 028-425-4850	DOA.svswellendam@ westerncape.gov.za	67 Voortrekker St, Swellendam
Staatsveearts: Beaufort West	023-414-9220/1	DOA.svbeaufortwest@ westerncape.gov.za	Blyth St, Beaufort West
Staatsveearts: Vredendal	027-201-3514/-0	DOA.svvredendal@ westerncape.gov.za	Cnr Matzikama and Noord St. Vredendal
Staatsveearts: Malmesbury	022-433-8915/0	DOA.svmalmesbury@ westerncape.gov.za	Cnr Spoorweg and Munisipale St, Malmesbury
Staatsveearts: Oudtshoorn	044-203-9443/5	DOA.svoudtshoorn@ westerncape.gov.za	43 Van Der Riet St, Oudtshoorn
Staatsveearts: Worcester	021-808-5052	DOA.svworcester@ westerncape.gov.za	30 Van Arckel St, Worcester